

Zestawienie przyłączanych podmiotów do zgłoszenia nr OBI/36/2602048

Lp	Podmiot	Adres	Telefon	Nr umowy	Data podpisania	Nr warunków	Data określenia	Grupa przył.	Charakter odb.	Działka	Moc [kW]	Zab [A]	Typ zab.	Typ ukt. pom.
1	"Szkuner" Sp. z o.o.	Władysławowo ul. Portowa 22	501544434	P/24/086209	27-11-2025	P/24/086209	16-04-2025	III	elektrownia słoneczna	03-330/24, 03-330/30, 03-330/31, 03-330/32, 05-2/5	1800	0		pośredni
2	"Szkuner" Sp. z o.o.	Władysławowo ul. Portowa 22	501544434	P/25/030527	04-09-2025	P/25/030527	18-04-2025	III	elektrownia słoneczna	03-330/24, 03-330/30, 03-330/31, 03-330/32, 05-2/5	1800	0	brak	pośredni

Numer P/24/086209

Miejscowość Gdańsk

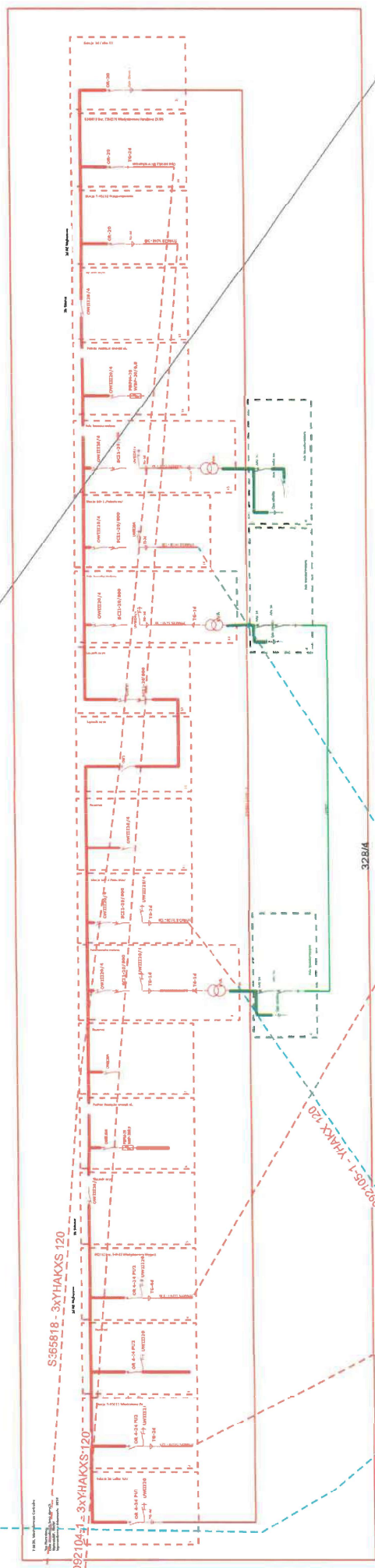
Data 16-04-2025

WARUNKI PRZYŁĄCZENIA

DO SIECI ELEKTROENERGETYCZNEJ ENERGA-OPERATOR SA

Oddział w Gdańsku

1. Przyłączany obiekt:
Nazwa: PV Szkuner T-9859 sekcja I PPE GS1: 59 0243 8360 1222 7055
Adres (Nr działki): Władysławowo, ul. Portowa 22
gm. Władysławowo, działka numer 03-330/30, 03-330/24, 03-330/31, 03-330/32, 05-2/5
2. Grupa przyłączeniowa: grupa III
3. Moc przyłączeniowa: kW, moc potrzeb własnych: 1800 kW
4. Miejsce przyłączenia: GPZ - GPZ WŁADYSŁAWOWO [03900]
Linia 15 kV kier. T-95685 Władysławowo Droga Chłapowska [03900-8-095800]
Obiekt Linia SN-15kV T-95235 Władysławowo Władysława IV- T-9859 W-wo Centralna [095811]
Obiekt Linia SN-15kV T-9483 Władysławowo Węgorz-T-9859 Władysławowo Centralna [092112]
5. Miejsce dostarczania energii elektrycznej: zaciski prądowe linii kablowych SN-15kV nr 095811, 0921112 w polach liniowych SN-15kV w abonenckiej stacji Transformatorowej T- 9859 Władysławowo Centrala w kierunku instalacji przyłączanej;
6. Rodzaj połączenia z siecią: kablowe
7. Zakres prac niezbędnych do realizacji przyłączenia oraz wymagania w zakresie wyposażenia niezbędnego do współpracy z siecią:
 - 7.1. Zakres inwestycji realizowanych przez ENERGA-OPERATOR SA
 - 7.1.1. Stacja transformatorowa WN/SN:
Nie dotyczy.
 - 7.1.2. Urządzenia SN:
Istniejące pola SN-15kV nr 8 i 10 sekcja II w GPZ "Władysławowo" należy wyposażyć do przyłączenia instalacji wytwórczej poprzez zainstalowanie między innymi przekładników napięciowych, terminal cyfrowy z zabezpieczeniami prądowymi, napięciowymi, częstotliwościowymi, mocowymi, wykonać telesterowanie i telesygnalizację.
 - 7.1.3. Urządzenia nn:
Nie dotyczy.
 - 7.1.4. Automatyka EAZ:
W układzie EAZ rozdzielni SN-15kV w polu nr 8 i 10 sekcja II w GPZ „Władysławowo” wykonać układ wyłączania w przypadku zaniku napięcia na szynach SN-15kV, oraz wykonać układ sterowania wyłącznikiem z kontrolą napięcia
 - 7.1.5. Telemechanika i Łączność:
-
 - 7.2. Zakres inwestycji realizowanych przez podmiot przyłączający
 - 7.2.1. Urządzenia, instalacje lub sieci podmiotu przyłączanego:
Abonencką stację transformatorową T-9859 "Władysławowo Centrala" sekcja I należy przystosować do nowych warunków obciążenia.
Charakter stacji: abonencka - przelotowa.
W abonenckiej stacji transformatorowej, zainstalować zabezpieczenia podstawowe, dodatkowe, zabezpieczenie uniemożliwiające pracę wyspowa w sieci 15kV, oraz zabezpieczenie od mocy zwrotnej.
W przypadku gdy w układzie sieci wytwórcy ma być możliwa praca wyspowa jednostki wytwórczej, należy wykonać dodatkowy łącznik dostosowany do oddzielenia wyspy od pozostałej sieci dystrybucyjnej, zainstalowany od strony sieci z którą jednostka wytwórcza pracuje.
Zapewnić zdalną transmisję danych do systemu SCADA. Elektrownię fotowoltaiczną należy wyposażyć w sterowniki telemechaniki wyposażone w kanał protokołu DNP 3.0 z modemem komunikacyjnym GPRS/APN dla przesyłu informacji pomiędzy urządzeniami obiektowymi inwestora, a systemem SCADA-SYNDIS RV (produkcji Mikronika Poznań) zlokalizowanym w Regionalnej Dyspozycji Mocy w Gdańsku.
Zapewnić zdalną transmisję danych do systemu SCADA, systemu pomiarów wielkości z jednostek wytwórczych:
a) Zdalne wyłączenie rozłącznika elektrowni fotowoltaicznej z systemu dyspozytorskiego EOP.



1 cm = 0 metry

1:17

